

**Bitte ankreuzen:**

- Ich möchte aktiv beim Förderverein mitmachen.
- Ich habe Anregungen und Vorschläge.
- In meinem Umfeld kenne ich Personen oder Unternehmen, die als potenzielle Spender in Betracht kommen.
- Bitte nehmen Sie Kontakt mit mir auf.
- Bitte senden Sie mir die Vereinssatzung.

**belve förderverein**  
LVR-Schule Belvedere  
Förderschwerpunkt Körperliche  
und motorische Entwicklung  
Belvederestr. 149  
50933 Köln

## DER BELVE FÖRDERVEREIN

### So arbeitet der Förderverein

#### Mitgliederversammlung

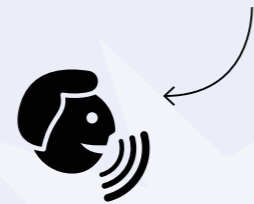
Alle Mitglieder werden einmal pro Jahr zur ordentlichen Mitgliederversammlung eingeladen. Hier legt der Vorstand einen Rechenschaftsbericht über Finanzen und Aktionen des vergangenen Jahres ab und gibt einen Ausblick über zukünftige Entwicklungen. Alle zwei Jahre wird der Vorstand von den Mitgliedern neu gewählt.

#### Beiratstreffen

Regelmäßige Arbeitstreffen des Beirats (einmal pro Quartal) sichern die laufenden Tätigkeiten. Hier werden Förderanträge gestellt, Ideen und Pläne geschmiedet sowie aktuelle Themen diskutiert.

Der Beirat setzt sich aus LehrerInnen, Schulleitung, TherapeutInnen und Schulpflegschaft zusammen. Interessierte Mitglieder sind ebenfalls herzlich willkommen.

Bitte nehmen Sie dazu Kontakt mit den jeweiligen ElternvertreterInnen oder KlassenlehrerInnen auf.



### Kontakt

Wir freuen uns auf Sie! Sprechen Sie uns gerne an, wenn Sie im Förderverein mitarbeiten oder mit Ideen beitragen möchten.

- @ [vorstand@belve-foerderverein.de](mailto:vorstand@belve-foerderverein.de)
- 🌐 [www.belve-foerderverein.de](http://www.belve-foerderverein.de)
- f Facebook: [www.facebook.com/belveFV](https://www.facebook.com/belveFV)
- 🐦 Twitter: @belveFV



### Impressum

Förderverein der LVR-Schule Belvedere e.V.  
VR 7765 beim Amtsgericht Köln  
(LVR-Schule Belvedere Förderschwerpunkt  
Körperliche und motorische Entwicklung)  
Belvederestr. 149, 50933 Köln  
E-Mail: [vorstand@belve-foerderverein.de](mailto:vorstand@belve-foerderverein.de)  
Internet: [www.belve-foerderverein.de](http://www.belve-foerderverein.de)

Bankverbindung  
IBAN DE70 3705 0198 0029 5020 93  
BIC COLSDE33XXX

# GEMEINSAM ETWAS ERREICHEN. FÜR UNSERE KINDER.



## belve förderverein

Förderverein der LVR-Schule Belvedere e.V.

# DER BELVE FÖRDERVEREIN

## Aufgaben und Ziele

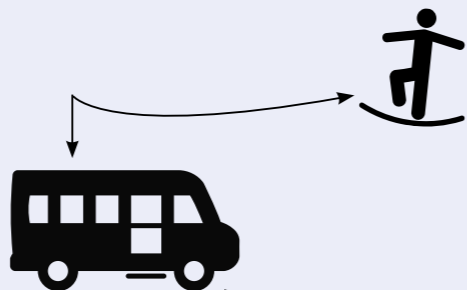
Der *belve förderverein* dient der Bildungsarbeit von Kindern mit besonderen Förderbedürfnissen an der Belvedere-Schule.

Dabei werden Aktionen und Projekte initiiert und/oder unterstützt, die allen Schülern und Schülerinnen zu Gute kommen.

Diese Projekte übersteigen häufig die Möglichkeiten der Schule/des Schulträgers. Dennoch sind sie pädagogisch und therapeutisch überaus wichtig.

## Projekte

- // Unterstützung von Klassenfahrten
- // Unterstützung von Projektwochen
- // Hilfsmittel für Kommunikation und Unterricht
- // Öffentlichkeitsarbeit
- // Mitwirkung bei Schulveranstaltungen
- // Sponsorenläufe
- // und vieles mehr



## Finanzierung

- Der Förderverein finanziert sich durch
- // Mitgliedsbeiträge
  - // Spenden von z. B. Einzelpersonen, Stiftungen und Unternehmen
  - // Einnahmen aus Schulfesten



## Mitgliedschaft

Mitglied können Eltern und Interessierte schon für 10 (Einzelpersonen) bzw. 15 Euro (Eheleute) pro Jahr werden. Darüber hinausgehende Beiträge werden gerne angenommen! Übrigens sind Mitgliedsbeiträge und Spenden steuerlich absetzbar.

### Warum Ihre Mitgliedschaft wichtig ist

Es können und sollten alle Eltern Mitglied werden, denn in der Gemeinschaft lässt sich einfach mehr erreichen. Eine starke Elternschaft ist zudem ein deutliches und positives Signal für mögliche Spender.

Also einfach die beigefügte Beitrittserklärung ausfüllen und in der Schule abgeben oder an die Schule senden.

## Mitmachen und gemeinsam etwas erreichen

Natürlich „lebt“ der Förderverein vom Mitmachen der Eltern. Wir freuen uns über Ihre Ideen, Anregungen und persönliche Mitwirkung! Bitte einfach eine Notiz auf der Beitrittserklärung vermerken oder eine Mail senden an: [vorstand@belve-foerdereverein.de](mailto:vorstand@belve-foerdereverein.de)

Über Projekte und Aktionen werden Sie regelmäßig von der Schule oder im Internet informiert: [www.belve-foerdereverein.de](http://www.belve-foerdereverein.de)



# belve förderverein

Förderverein der LVR-Schule Belvedere e.V.

# BEITRITTSERKLÄRUNG

Ich möchte Mitglied im *belve förderverein* werden.

MEIN / UNSER NAME

NAME DES KINDES

SCHULKLASSE

ADRESSE

PLZ, ORT

TELEFON

E-MAIL

Der Mindestbeitrag beträgt jährlich 10 Euro für Einzelpersonen bzw. 15 Euro für Eheleute.

**Für höhere Beiträge sind wir sehr dankbar.**

Mein Jahresbeitrag soll  Euro betragen.

Ich ermächtige den *belve förderverein* zum Einzug des Mitgliedsbeitrages mittels Lastschrift.

IBAN

BIC

ORT, DATUM      UNTERSCHRIFT KONTOINHABER

